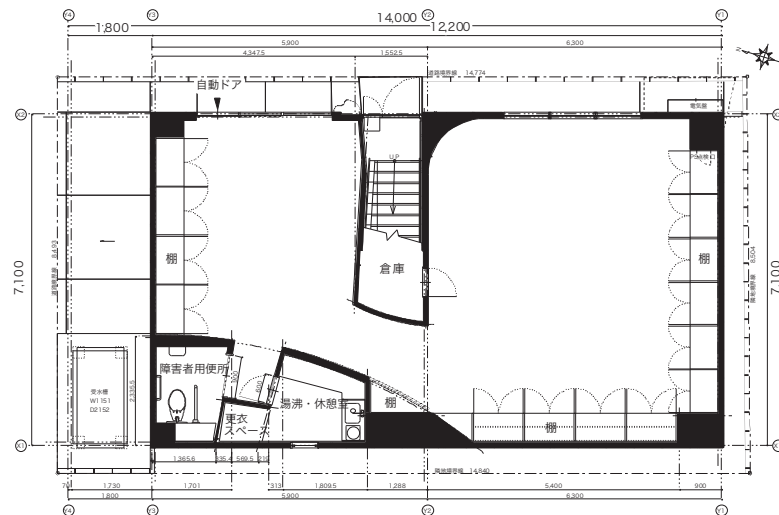


貸店舗・貸事務所

名称	TKビル(ゑるぷす)
所在地	神奈川県平塚市豊原町2-18
種類	貸店舗・貸事務所(飲食店不可)
築年月	1998年4月(築15年)
構造	重量鉄骨造4階建て
土地面積	125.84㎡
建物述べ床面積	374.22㎡
賃貸部分	1階 82.42㎡(約24.93坪)
家賃	165,000円(税別)
共益費	5,000円(税別)
保証金	家賃の3ヶ月分
賃貸借契約の開始の可能日/即日可	

平面図



病院・市役所・バス停目の前
視認性良好
幹線道路沿い



株式会社 ゑるぷす

〒254-0051 平塚市豊原町2-18 TEL.0463-36-2777 FAX.0463-36-4040

E-mail elps@elps.jp URL http://www.elps.jp